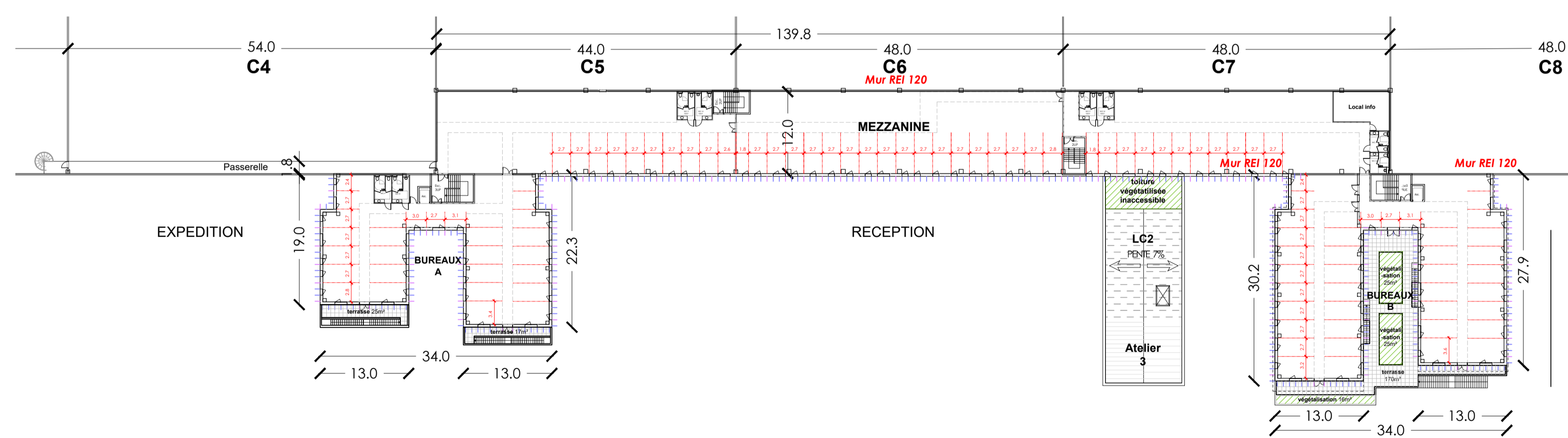
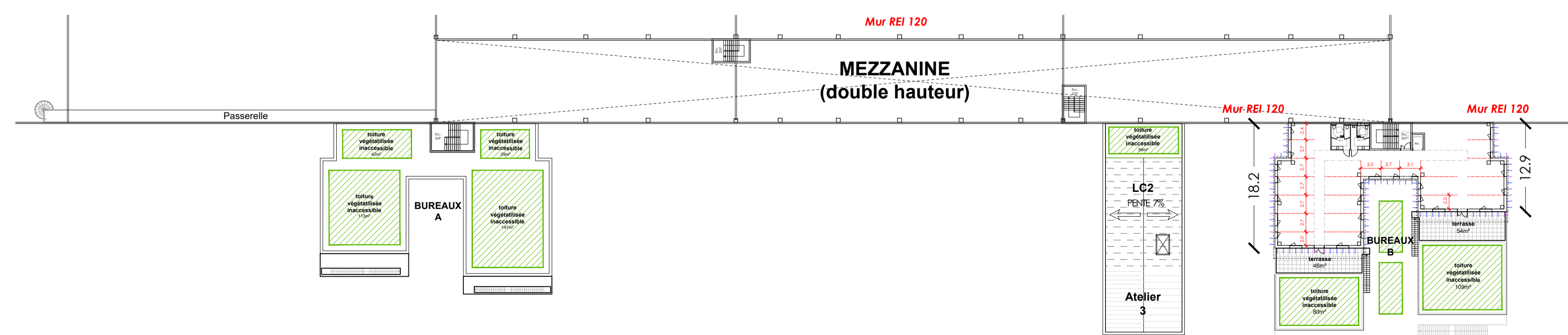


LISTE DE MODIFICATIONS

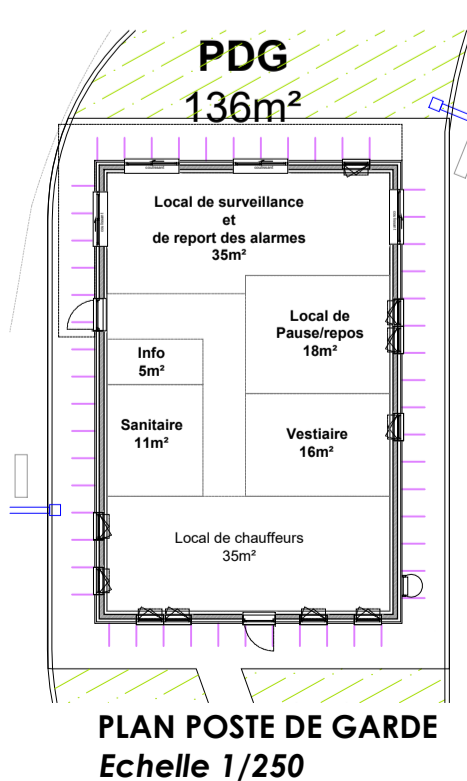
- 1 - Modification des voies ainsi que des places de stationnement du projet (VL, PL, vélos, piétons).
- 2 - Création d'une aire de lavage et d'une zone déchets.
- 3 - Modification des espaces verts du projet (melons, noues, bassins, etc) et intégration d'un sentier bio-diversité, parcours sportif, aire de pique-nique et terrain multisports.
- 4 - Modification des bureaux et locaux sociaux du projet
- 5 - Modification de l'entrepôt (augmentation nombre de portes, rampes, etc.)
- 6 - Ajout de locaux techniques annexes à l'entrepôt (local de charge, électrique, onduleur, ateliers maintenances, etc.)
- 7 - Modification des accès toitures ainsi que la position des équipements en toiture (lanterneaux, groupes CVC, etc.)



PLAN R+1
Echelle 1/500



PLAN R+2
Echelle 1/500



PLAN POSTE DE GARDE
Echelle 1/250

	PROMOTEUR	PRD 8 rue Lamennais 75008 PARIS
	MOE EXE	HTC 320 rue des Frères Voisin - Parc d'affaires de la Vallée d'Ozon 69970 CHAPONNAY
	BET ICPE	BUREAU VERITAS 1 rue de Micy - 45380 LA CHAPELLE ST MESMIN
CONSTRUCTION D'UNE PLATE-FORME LOGISTIQUE ZAC DES MERISIERS - GERMAINVILLE (28)		
PLANS DE NIVEAUX et POSTE DE GARDE (PCM N°1)		
PHASE		
PCM- PRD DREUX		
	PARIS	DOSSIER 66776
ATELIER 4+ LYON 31, rue Mazaron 69003 LYON Tel. 04 78 14 02 00 - Fax. 04 78 14 02 01 E-mail : archi@atelier4plus.fr		PLAN N° ANNEXE2
ATELIER 4+ PARIS 13, rue Fernand Laget - 75020 PARIS Tel. 01 45 21 62 37 - Fax. 01 45 21 62 38 E-mail : contact.paris@atelier4plus.fr		MODE L
ATELIER 4+ MARSEILLE 88, rue de Bône - 13008 MARSEILLE Tel. 04 91 41 22 87 - Fax. 04 91 41 22 88 E-mail : marseille@atelier4plus.fr		FORMAT 1188x738
Internet : www.atelier4plus.fr		ECHELLE 1/500
REP INFO 6676-C-ANNEXE_IMP_L.dwg		DATE 23.03.2023
		PROJ FGJYLFA